

UNITÉ HYDROGRAPHIQUE SEINE SUPERIEURE

SAM.4



223 340 habitants

3 096 km²

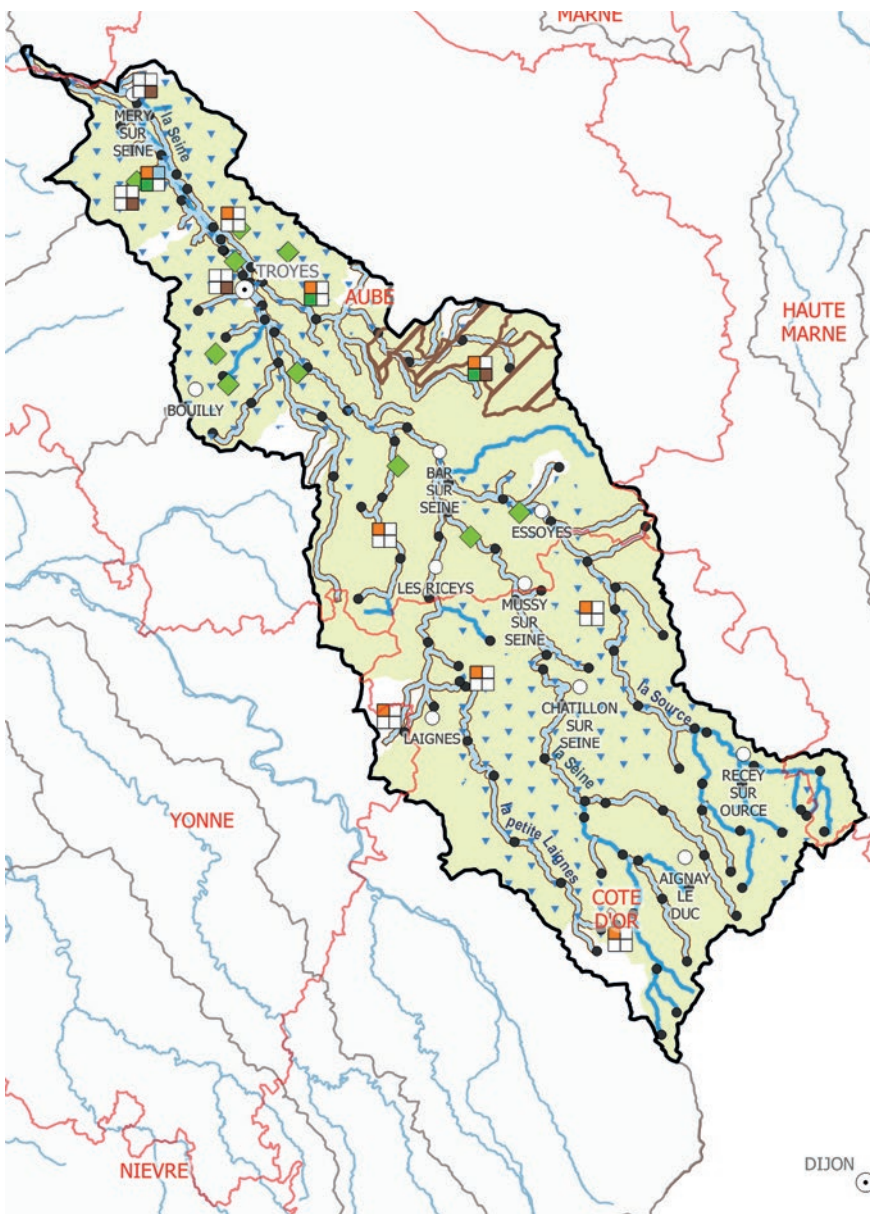
1 019 Km de masses d'eau « cours d'eau »

Le bassin comprend de nombreux affluents sur tout le territoire ainsi que deux plans d'eau importants (étang de Marcenay, barrage-réservoir de la Forêt d'Orient) et le canal de Haute-Seine.

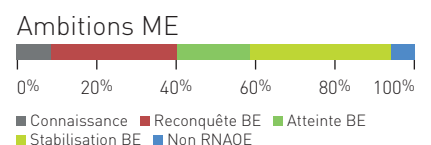
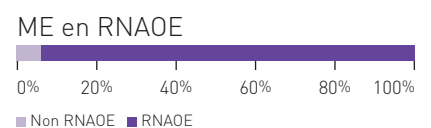
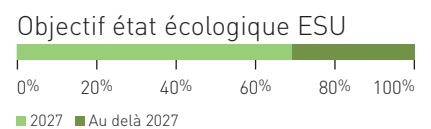
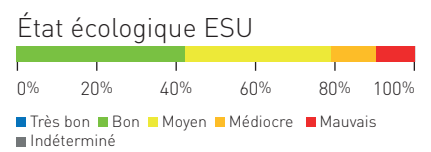
94% des cours d'eau sont dégradés morphologiquement ou présentent des risques de dégradation hydromorphologiques. Les enjeux de fonctionnalité des cours d'eau se situent principalement en aval sur les affluents de la Seine (agglomération troyenne, Barse) pour l'hydromorphologie, sur tout le bassin sur la Seine et l'Ource pour la continuité. Le régime hydrologique de la Seine est quant à lui principalement impacté par le barrage-réservoir. La préservation des prairies de fonds de vallées et des zones d'expansion de crues est un des enjeux majeurs dans le contexte actuel de fragilisation de la filière élevage.

La répartition des ressources en eau avec les prélèvements des lacs qui impactent fortement l'hydrologie de la Seine de ses affluents est également une priorité.

Les pressions sur la qualité de l'eau persistent malgré des améliorations : l'assainissement et la viti-viniculture restent impactant sur quelques cours d'eau à faible capacité de dilution et les pollutions diffuses (phytosanitaires et nitrates), mieux évaluées, augmentent et deviennent prépondérantes sur les secteurs en grandes cultures (66% des masses d'eau concernées) ; cette problématique rejoint les enjeux de préservation de la qualité des captages d'eau potable présents sur le territoire.



Masse d'eau	
Rivières et canaux	69
Lac	1
Transitions	0
Côtières	0
Souterraines	11



**UNITÉ HYDROGRAPHIQUE
SEINE SUPERIEURE**
SAM.4

MESURE	NOM DE LA MESURE	ME%	SO	C	μ	E
Réduction des pollutions des collectivités						
ASS0101	Assainissement - Etude globale et schéma directeur	1				
ASS0201	Réaliser des travaux d'amélioration de la gestion et du traitement des eaux pluviales	1				
ASS0302	Réhabilitation d'un réseau hors Directive ERU	4				
ASS0401	Reconstruction ou création d'une nouvelle STEP dans le cadre de la Directive ERU	1				
ASS0502	Equiper d'une STEP Hors Directive ERU	10				
ASS0701	Mettre en place une surveillance initiale ou pérenne des émissions de substances dangereuses	1				
ASS0801	Aménager et/ou mettre en place un dispositif d'assainissement non collectif	1				
Réduction des pollutions des industries						
IND0801	Améliorer la connaissance des pressions polluantes de substances dangereuses pour élaborer un plan d'actions RSDE	1				
IND12	Mesures de réduction des substances dangereuses	3				
IND13	Mesures de réduction de pollution hors substances dangereuses	4				
Réduction des pollutions agricoles						
AGR0101	Agriculture - Etude globale et schéma directeur	5				
AGR0201	Limitation des transferts de fertilisants dans le cadre de la Directive nitrates	35				
AGR0301	Limitation des apports de fertilisants dans le cadre de la Directive nitrates	33				
AGR0302	Limitation des apports de fertilisants au-delà de la Directive nitrates	38				
AGR0303	Limitation des apports de pesticides	58				
AGR0401	Mettre en place des pratiques pérennes à faible utilisation d'intrants	52				
AGR0503	Elaboration d'un programme d'action AAC	14				
AGR0603	Elaboration d'un programme d'action Erosion	1				
Protection et restauration des milieux						
MIA02	Mesures de restauration hydromorphologique de cours d'eau	67				
MIA03	Mesures de restauration de la continuité écologique	59				
MIA0401	Réduction de l'impact d'un plan d'eau sur une autre masse d'eau	2				
MIA14	Mesures de gestion des zones humides	86				
Gestion de la ressource en eau						
RES0101	Ressource - Etude globale et schéma directeur	1				
RES02	Mesures d'économie d'eau dans les secteurs agricole, domestique, industriel et artisanal	33				
RES03	Mettre en place des règles de partage de la ressource	5				
Gouvernance						
GOU0101	Réaliser une étude transversale	2				
GOU0301	Mettre en place une opération de formation, conseil, sensibilisation ou animation	17				