

## UNITÉ HYDROGRAPHIQUE ORGE ET YVETTE

RIF.9



656 990 habitants

292 Km de masses d'eau  
« cours d'eau »

948 km<sup>2</sup>

Un travail important est à mener sur la gestion de l'urbanisation du territoire (notamment les projets du Grand Paris). Concernant la qualité des eaux, les concentrations en ammonium semblent s'améliorer, les problèmes de déclassement par le phosphore sont importants (Gironde,...) et les nitrites sont en qualité moyenne (Prédecelle, Charmoise,...). Les indices diatomées de qualité moyenne sur l'Orge et l'Yvette confirment l'insuffisance de la qualité de l'eau. La performance des systèmes de collecte, de traitement des eaux usées et la maîtrise des eaux pluviales restent des enjeux forts. La sélectivité des effluents et la réduction des eaux claires parasites permanentes sont des priorités. Le risque d'inondation est élevé sur l'aval et la gestion des ruissellements est d'autant plus importante que l'urbanisation et l'imperméabilisation des zones d'activités s'accroissent. La gestion à la source est la solution à privilégier.

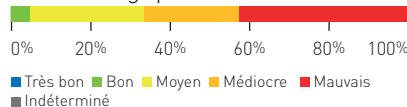
Les indices poissons sont dégradés sur l'amont et s'améliorent sur l'aval de l'Orge. Les indices invertébrés sont de qualité médiocre à mauvaise sur la majorité des affluents à l'exception de la Mérentaise et de la Rémarde. Les cours d'eau ont subi de nombreux recalibrages et rectifications et présentent souvent une morphologie homogène et de nombreux ouvrages destinés notamment à la régulation hydraulique. La restauration de la continuité écologique (obstacles transversaux et obstacles longitudinaux) est commencée et doit être poursuivie sur l'Orge, l'Yvette et certains affluents.

Les pesticides sont très présents sur l'UH et certains affluents sont fortement contaminés (Salemouille, Gironde, ...). La réduction des pesticides/herbicides reste une priorité.

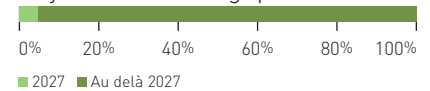
Une gestion collective du bassin est mise en place avec la révision du SAGE Orge-Yvette et le PAPI d'intention.

Masse d'eau	
Rivières et canaux	20
Lac	1
Transitions	0
Côtières	0
Souterraines	2

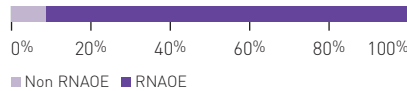
### État écologique ESU



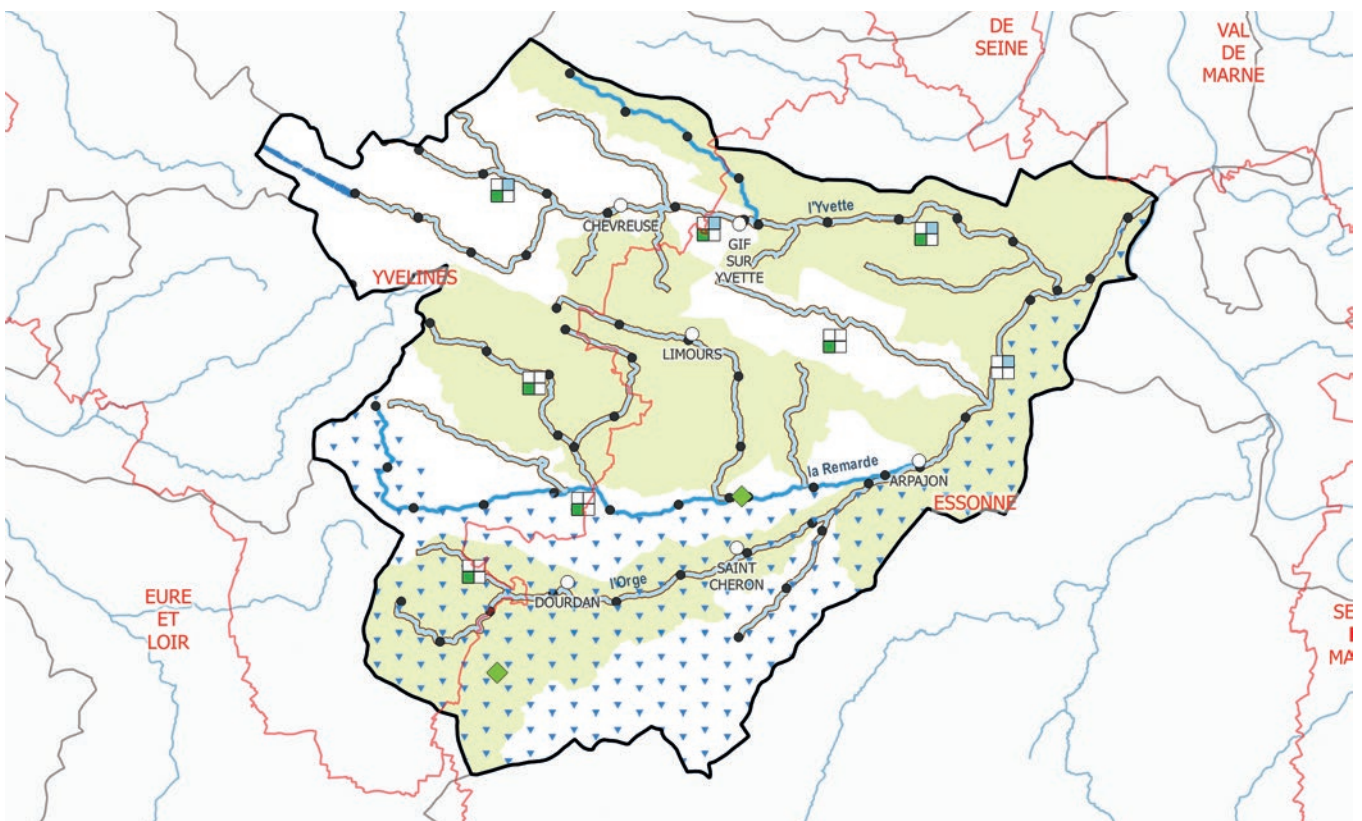
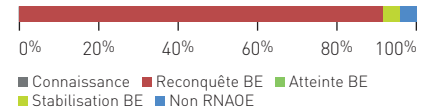
### Objectif état écologique ESU



### ME en RNAOE



### Ambitions ME



## SAGE «ORGE ET YVETTE» et «NAPPE DE BEAUCE» mis en œuvre

UNITÉ HYDROGRAPHIQUE  
ORGE ET YVETTE

RIF.9

MESURE	NOM DE LA MESURE	ME%	SO	C	μ	E
<b>Réduction des pollutions des collectivités</b>						
ASS0201	Réaliser des travaux d'amélioration de la gestion et du traitement des eaux pluviales	14				
ASS0302	Réhabilitation d'un réseau hors Directive ERU	27				
<b>Réduction des pollutions agricoles</b>						
AGR0302	Limitation des apports de fertilisants au-delà de la Directive nitrates	9				
AGR0303	Limitation des apports de pesticides	64				
AGR0401	Mettre en place des pratiques pérennes à faible utilisation d'intrants	9				
AGR0503	Elaboration d'un programme d'action AAC	9				
<b>Protection et restauration des milieux</b>						
MIA02	Mesures de restauration hydromorphologique de cours d'eau	82				
MIA03	Mesures de restauration de la continuité écologique	45				
MIA14	Mesures de gestion des zones humides	77				
<b>Gestion de la ressource en eau</b>						
RES0101	Ressource - Etude globale et schéma directeur	4				