

Paielements pour Services Environnementaux Aire d'Alimentation de Captage de Somme-Vesle

**Forum des acteurs de l'eau
21/06/2024**

CARACTÉRISTIQUES

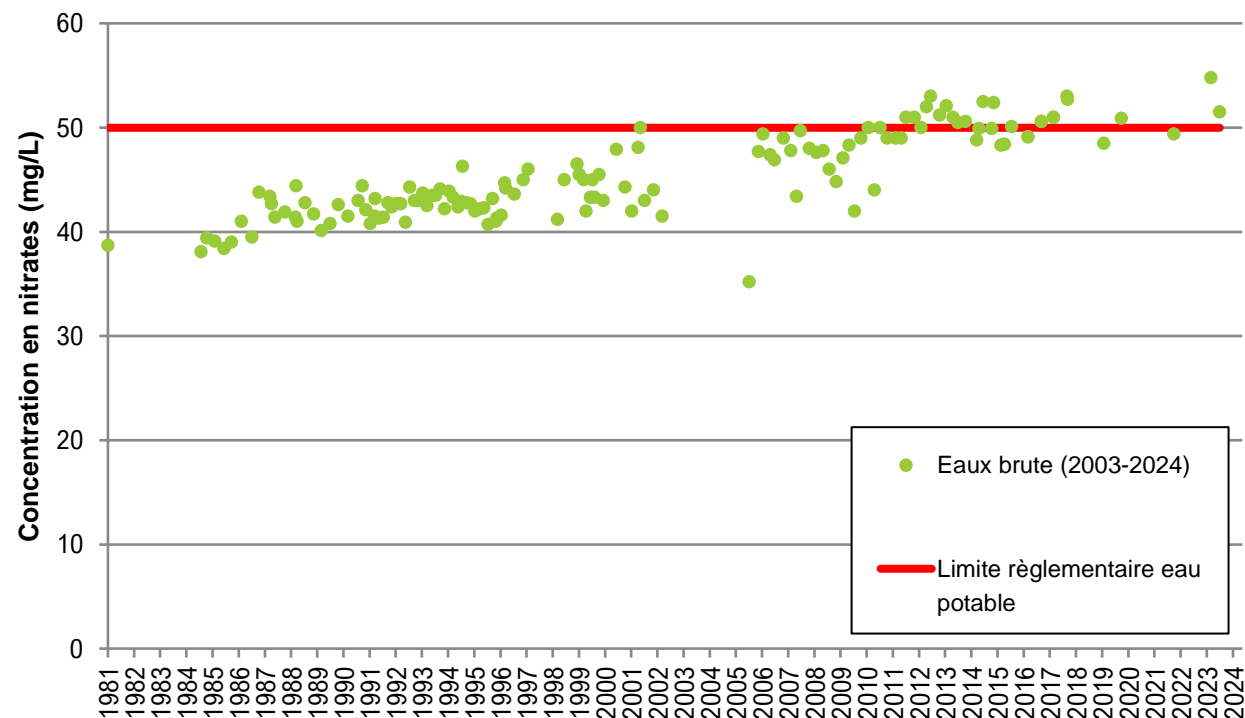
Puits de 22,3 m de profondeur créé en 1966

DUP : 2016 pour 600 m³/j - 200 000 m³/an

2016: création d'une usine de traitement des nitrates et des pesticides

Alimente les communes de Courtisols,
Somme-Vesle et Poix (RAD 2023 -> 3124
habitants desservis, 1323 abonnés)

Evolution de la concentration en nitrates au captage de
Somme-Vesle (1981 -2024)



HISTORIQUE

2004 : étude de délimitation de l'**AAC de Somme-Vesle** → **protéger la ressource**

2013 : **animation agricole** par la cellule captage CA51

2017 : **projet Dynam'EAU** avec l'INRAE, co-construction d'un Plan d'Action selon la logique de résultat → **Faire de l'eau propre au captage de Somme-Vesle**, objectif de reliquat azoté début drainage ;

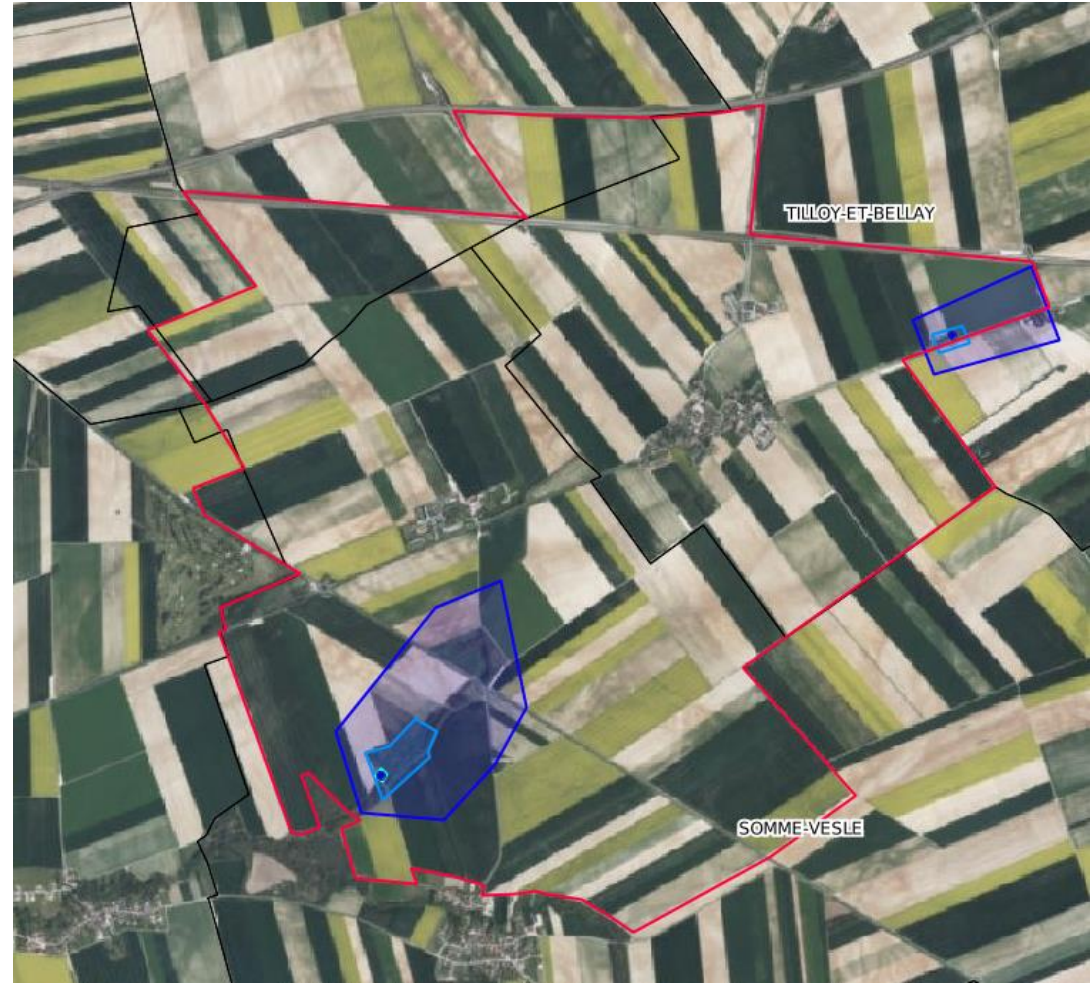
2020 – 2021 : Co-construction du dispositif de **Paiement pour Services Environnementaux** (PSE) ; *CCMC - Exploitants – AESN – CA51*

2021-2022: première campagne du PSE

LE PÉRIMÈTRE

1870 ha de Surface Agricole Utile

36 exploitations



RÉSULTATS

	CAMPAGNE 2021 - 2022	CAMPAGNE 2022 - 2023	CAMPAGNE 2023 - 2024
NOMBRE D'EXPLOITANTS ENGAGES	23	26	28
NOMBRE D'EXPLOITANTS AYANT PERÇU UNE AIDE PAR CAMPAGNE	12	18	23
MONTANTS VERSÉS PAR CAMPAGNE	28 513,61 €	30 933,14 €	66 917,19 €
POURCENTAGE D'AUGMENTATION DES MONTANTS VERSES	-	8%	116%
SURFACE ENGAGÉES PAR CAMPAGNE	1 002 ha	1 028,56 ha	1 193,39 ha
% SURFACE ENGAGÉES PAR CAMPAGNE	54%	55%	64%

Temps passé sur une année: 1,5 mois

PSE – AAC Somme-Vesle

MERCI POUR VOTRE ATTENTION