

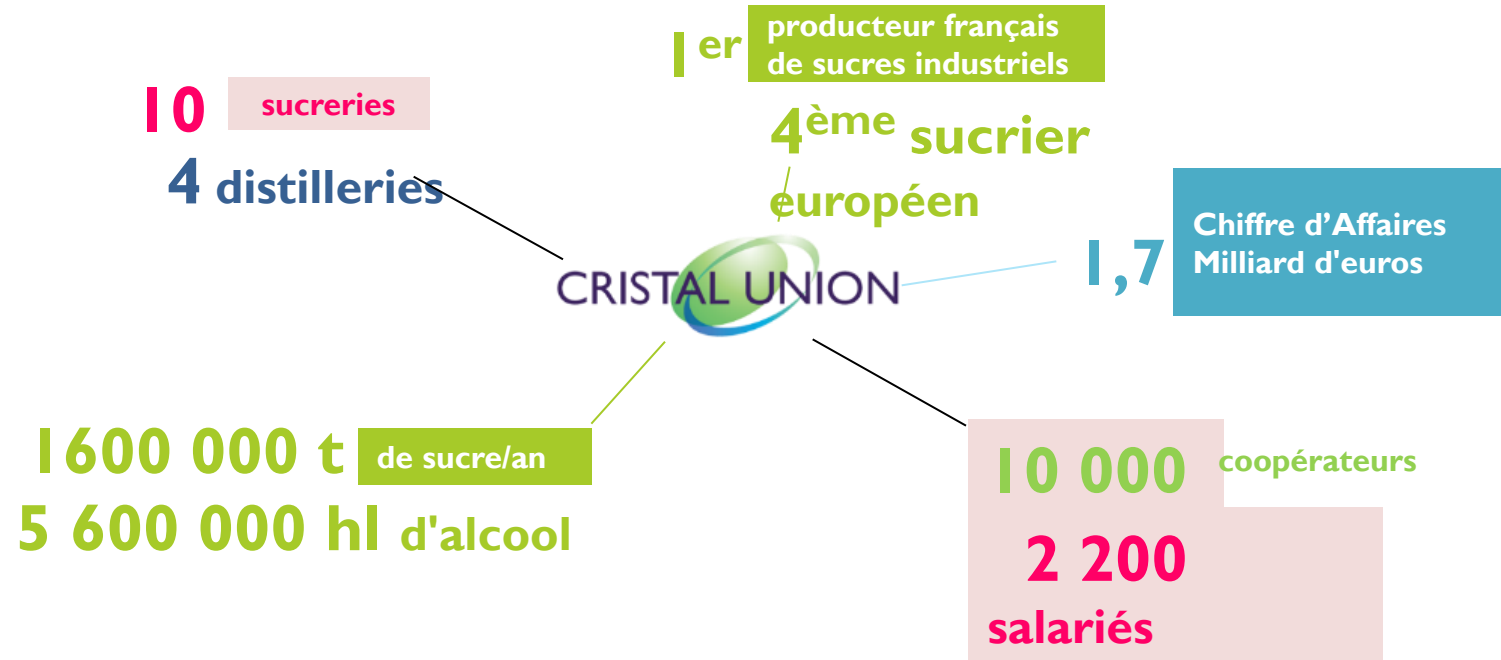
# Réduire la dépendance à la ressource en eau

M. Lombard

Directeur industriel Cristal-Union



## Profil du Groupe en quelques chiffres





## 2 productions principales

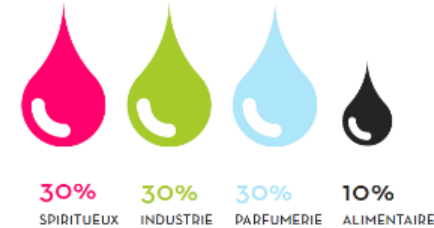
### Le sucre

à destination de l'industrie et de la distribution (Daddy et Erstein)



### L'alcool et l'éthanol

Carburant, industrie, parfumerie, cosmétique, alimentaire, spiritueux



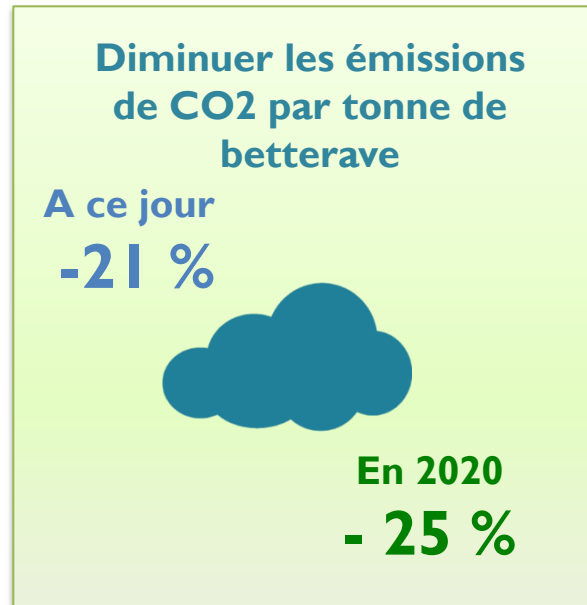
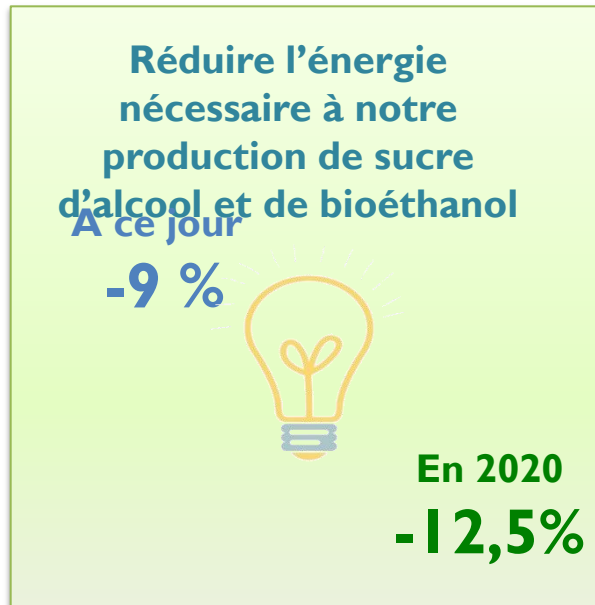


**Notre volonté : Améliorer notre  
Performance Industrielle en diminuant  
notre empreinte environnementale**

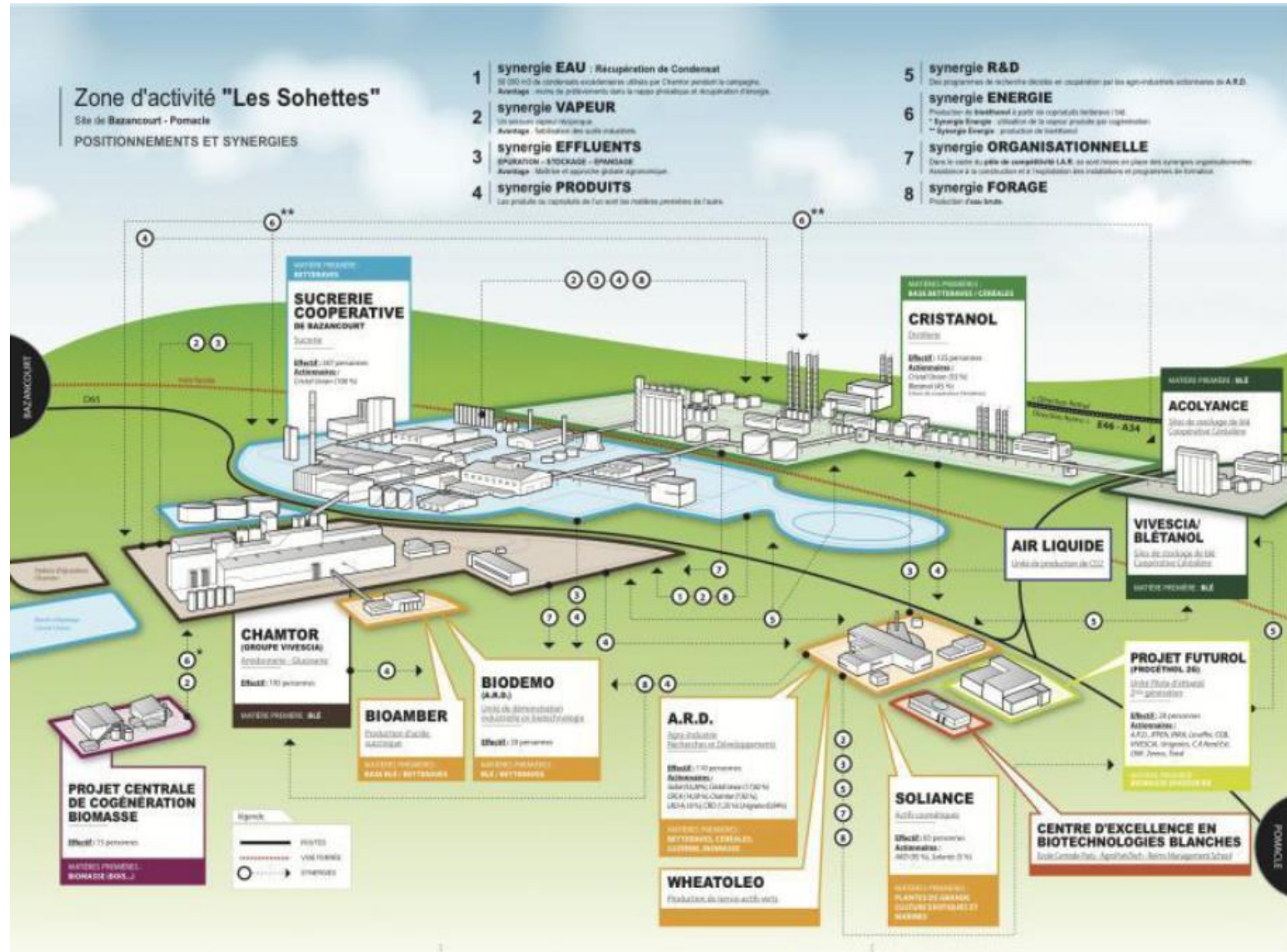


## Notre volonté : diminuer l'empreinte environnementale et augmenter notre performance industrielle

Objectifs pour 2020 par rapport à 2010 :



# Le modèle d'économie circulaire de la Plaque de Bazancourt





# Welcome to our visitors

- ▶ Agro-industrial complex – Bazancourt



## LA GESTION DE L'EAU CHEZ CRISTAL-UNION

- La



contient 75 % d'eau !

13 622 650 tonnes de betteraves transformées en 2014



10 217 000 m<sup>3</sup> d'eaux à traiter

+

6 000 000 m<sup>3</sup> prélevés dans le milieu naturel (dont les distilleries)





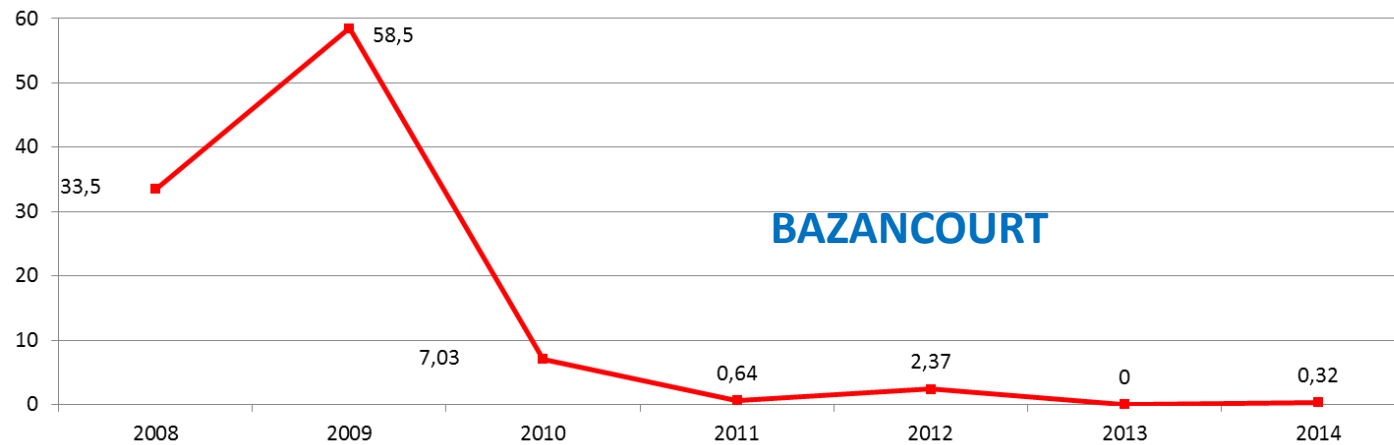


# 1<sup>er</sup> objectif : Ne plus prélever d'eau extérieure dans nos sucreries (0 l/ tb pour 2020) !

Un sujet au cœur de nos priorités depuis plusieurs années avec des résultats déjà très encourageants...



## Sillery et Bazancourt : 0 l / tb en sucrerie :

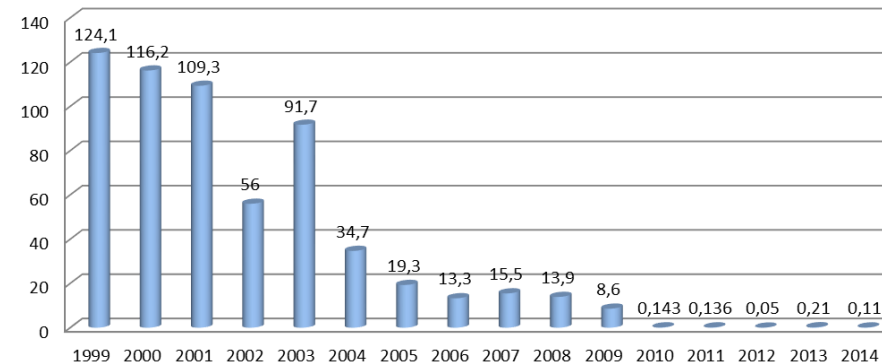


**BAZANCOURT**

**SILLERY**

Une préoccupation depuis plusieurs années .....

Evolution de la consommation d'eau de forage  
(en litres / tonnes de betteraves travaillées)





## 2<sup>nd</sup> Objectif : stocker un maximum d'eau condensée pour utilisation dans d'autres entreprises !

**Une sucrerie est structurellement excédentaire**

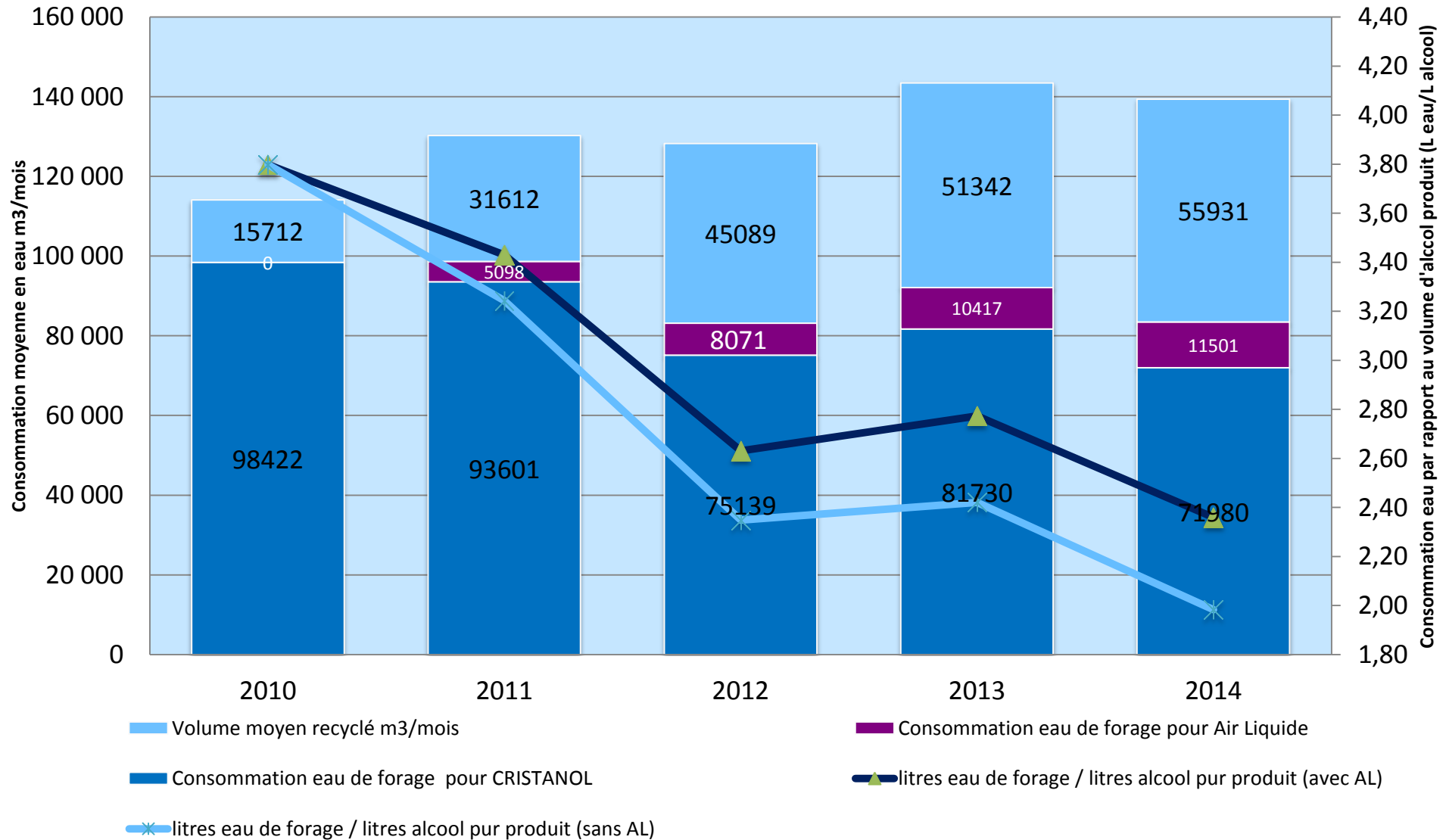


**Une distillerie et une amidonnerie sont structurellement déficitaires**



# Cristanol :to decrease environmental emissions

Decrease fresh water and increase recycling water





## 3eme Objectif: La Maitrise de la Gestion des Eaux passe aussi par la valorisation des Effluents de nos Rejets !

1) Valoriser en énergie (Méthanisation...)

2) L'Irrigation des effluents prioritairement en période de stress hydrique





## Les limites du système de recyclage

- Coûts d'exploitation plus élevés
- Investissements importants
- Effets de concentration des minéraux, auxiliaires technologiques. Nécessité d'une purge
- Limite pour extension activités futures

# Conclusion: Sucre, Alcool, Amidon et Eau....



Extraction de l'eau pour réutilisation dans le process de lavage des betteraves (eaux terreuses)



UNE VÉRITABLE ÉCONOMIE CIRCULAIRE .....



Epandage des eaux terreuses sur les sols agricoles et valorisation des éléments fertilisants par les cultures

