



**eau
seine**
NORMANDIE

**Changement climatique
Principaux enjeux et démarche
partagée d'adaptation
du bassin Seine-Normandie**

**Forum Seine amont
23 septembre 2016**

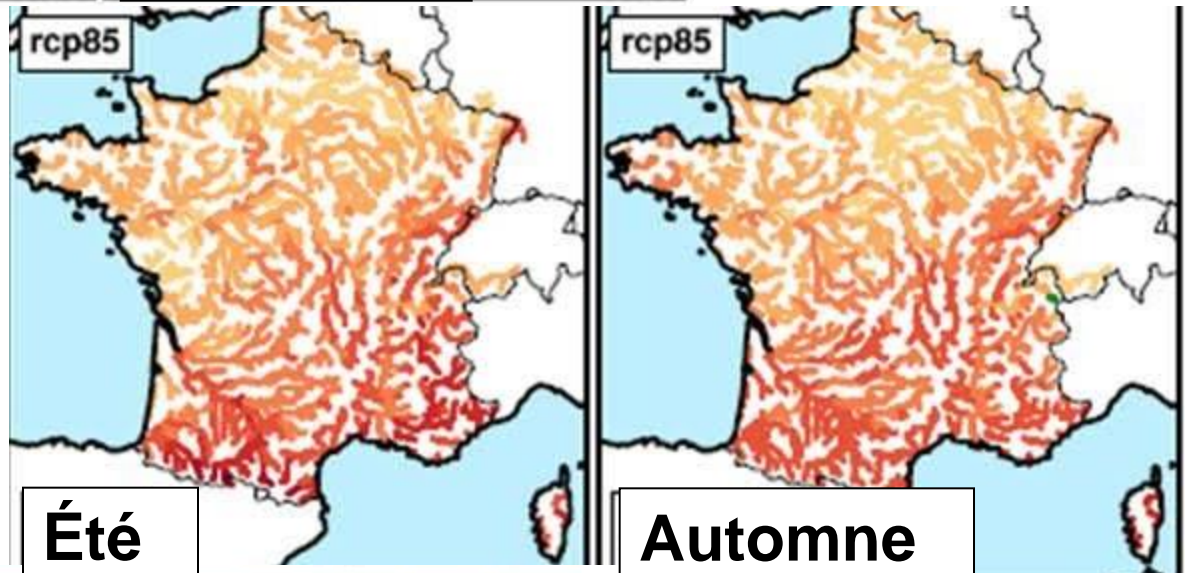
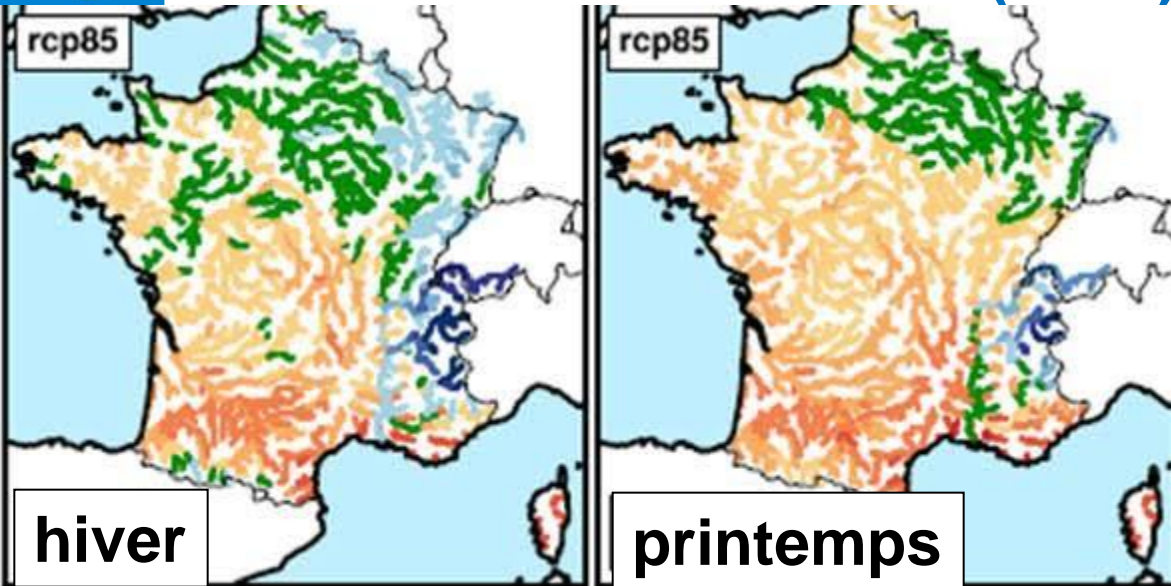
ENSEMBLE
DONNONS
VIE à L'eau

Agence de l'eau

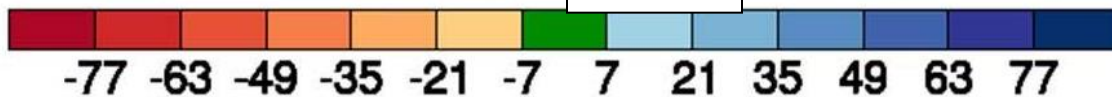


Evolution des débits saisonniers en France vers 2100 (en %)

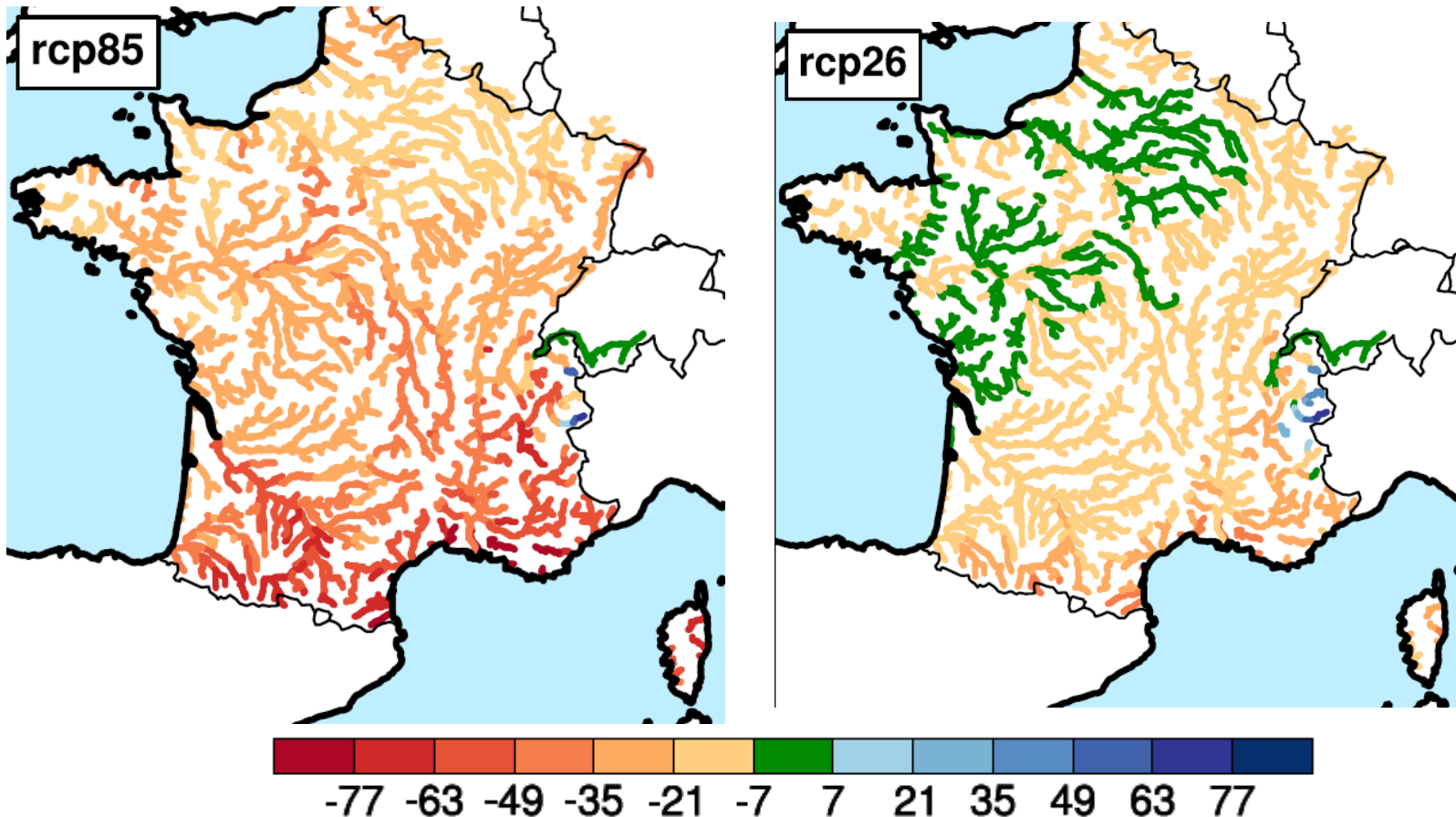
US
NC



ENSEMBLE



Evolution des débits d'étiage (QMNA5) en France vers 2100 (en %)



La réduction des émissions de gaz à effet de serre permettrait de réduire nettement l'impact sur les débits d'étiages



eau
seine
NORMANDIE

Pourquoi une stratégie d'adaptation du bassin ?

- **Echelle** : contexte hydrologique et de gouvernance du bassin
- **Logique** : cohérence des stratégies d'adaptation sectorielles pour une gestion durable des ressources en eau et des milieux aquatiques, dans le respect de la politique de l'eau du bassin.
- **Objectif** : nourrir les différents documents de planification ou de programmation dans le bassin (documents d'urbanisme, programmes de l'AESN, futur SDAGE, PGRI, ...) en apportant aux gestionnaires des territoires des propositions d'actions concrètes ciblées dans le domaine de l'eau.
- **Construction** : partir des travaux scientifiques existants et des nombreuses démarches nationales et locales, notamment sur le bassin (SRCAE, PCEAT,..), et les enrichir par la concertation.

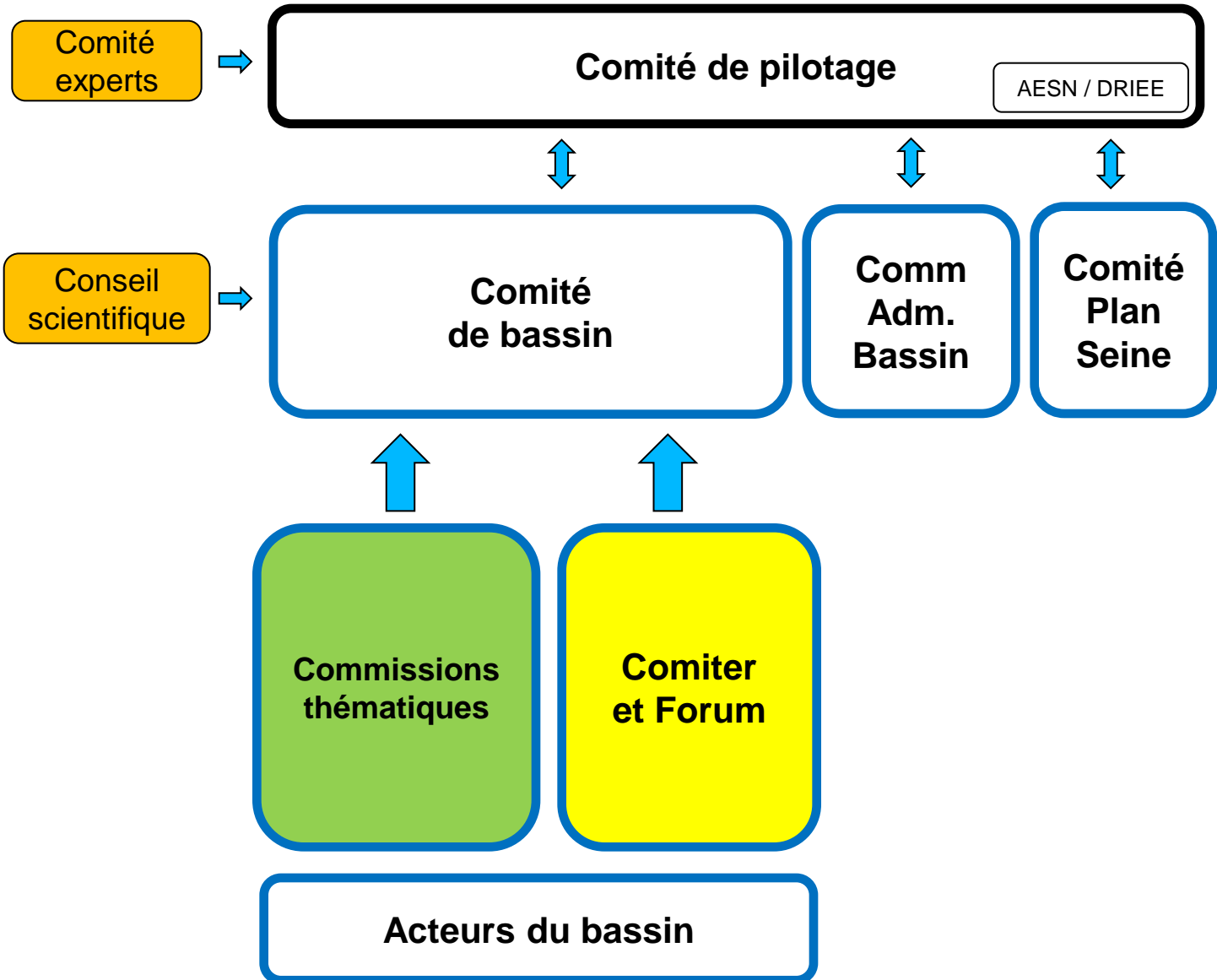
ENSEMBLE
DONNONS
VIE à L'eau

Agence de l'eau



**eau
seine**
NORMANDIE

Elaboration



ENSEMBLE
DONNONS
VIE à L'eau

Agence de l'eau

4 sept 2015	Décision du Préfet coordonnateur de bassin et Président du Comité de bassin
19 nov 2015	Présentation de la démarche et d'un premier avant-projet inspiré du plan Rhône-Méditerranée au Conseil Scientifique du Comité de bassin
7 dec 2015	Réunion avec des experts scientifiques climat du CS et hors CS
14 janvier	Comité d'organisation du CB spécial changement climatique, avec une dizaine de membres du CB
9 fév 2016	Comité de pilotage d'élaboration de la stratégie
8 mars	Point sur l'évolution de la démarche et du projet de la stratégie au Conseil Scientifique du Comité de bassin
11 mars 2016	Réunion de la Colimer sur le changement climatique
15 mars 2016	Réunion de la Comina sur le changement climatique
17 mars 2016	Réunion du groupe Eau et activités économiques-agriculture sur le changement climatique
29 mars 2016	CTPSe
31 mars 2016	Comité de bassin spécial changement climatique
14 avril 2016	Commission administrative de bassin
Mai-sept 2016	Comiter et forum : enrichissement et mise en discussion de la stratégie sur la base d'ex terr. (25 mai Comiter DBN, 2 juin Comiter DRIF, 16 juin Comiter Seine aval, 3 oct Forum DRIF, 9 sept forum DVO, 13 sept forum Seine aval, 23 sept Forum & Comiter DVM, 23 sept Forum & Comiter Seine amont, 5 oct Forum IdF , 21 oct. Forum DVO) Commissions thématiques Comité d'experts
1 ^{er} juin 2016	2 ^{ème} comité de pilotage d'élaboration de la stratégie
22 septembre	CTPSe
Oct-nov	3 ^{ème} comité de pilotage d'élaboration de la stratégie : validation des mesures proposées et suites à donner
8 déc 2016	Comité de bassin



eau
seine
NORMANDIE

Principes de la stratégie d'adaptation

- **Réduire la dépendance à l'eau**
- **Développer la solidarité entre usages et territoires**
 - par des stratégies d'adaptation cohérentes
 - pour la robustesse des territoires
- **Privilégier des actions sans regret & pragmatiques :**
 - rechercher des actions adaptables et contribuant à l'atténuation
 - utiliser des solutions simples rétablissant les fonctionnements naturels des écoulements
 - rester vigilants sur le risque de maladaptation et sur les effets pervers de certaines mesures

ENSEMBLE
DONNONS
VIE à L'eau

Agence de l'eau



eau
seine
NORMANDIE

Quels enjeux ?

- **Enjeux quantitatifs liés à l'augmentation de la température, de l'ETP et la baisse des précipitations** : baisse des ressources en été, conflits d'usage (AEP, refroidissement, navigation, industries) => réduire la dépendance à la ressource en eau
- **Enjeux qualité de l'eau liés à la baisse des ressources** : hausse des concentrations de polluants, température, eutrophisation => préserver la qualité de l'eau
- **Enjeux biodiversité liés à l'augmentation de la température** : perturbations de faune et flore, assèchement des zones humides, espèces envahissantes => préserver la biodiversité et conserver les fonctionnalités des milieux aquatiques et humides
- **Enjeux ruissellements liés aux fortes pluies** : ruissellements urbains, coulées de boues, érosion des sols => Accroître l'infiltration pour limiter les inondations par ruissellement

ENSEMBLE
DONNONS
VIE à L'eau

Agence de l'eau



eau
seine
NORMANDIE

Stratégie d'adaptation au CC : une démarche partagée

- **Le SDAGE & les SAGE contribuent à l'adaptation**
- **Aller plus loin avec la démarche en cours, par des témoignages et débats d'acteurs du territoire**
- **Sans oublier l'atténuation, car dans le scénario tendanciel pas d'adaptation possible !**

Merci de votre attention !

Feuillette.sarah@aesn.fr
Frederic.Raout@developpement-durable.gouv.fr

ENSEMBLE
DONNONS
VIE à L'eau

Agence de l'eau